

豊橋総合動植物公園 レストラン等

入 店 者 募 集 要 項

豊橋総合動植物公園

1 施設の概要

- (1) 名 称 豊橋総合動植物公園
- (2) 所在地 豊橋市大岩町字大穴 1 - 2 3 8
- (3) 施設概要 敷地面積 396,000 m²、駐車場 1,650 台
動物園、植物園、遊園地、自然史博物館の4つのエリアで構成される複合施設。
年間入園者数 令和3年度 960,167 人
令和4年度 1,134,939 人
- (4) 開園時間 午前9時から午後4時30分（夜間開園日は午後9時まで）を原則とする。
- (5) 休 園 日 毎週月曜日（祝日及び振替休日の場合は翌平日）及び12月29日～1月1日。
※ゴールデンウィーク期間とお盆期間中は、原則として無休。
- (6) 開 設 昭和29年6月7日

2 建物の概要

<展望塔>

- (1) 延べ床面積 1,458.40 m²
- (2) 構 造 鉄筋コンクリート造

<遊園地入口飲食売店>

- (1) 延べ床面積 32.00 m²
- (2) 構 造 鉄骨造

<西門休憩所>

- (1) 延べ床面積 250.00 m²
- (2) 構 造 鉄骨造

3 レストラン等の概要

- (1) 場 所 ①展望塔1階レストラン及び飲食売店（図面1）
②展望塔最上階レストラン（図面2）
③遊園地入口飲食売店（図面3）
④西門休憩所飲食売店（図面4）
- (2) 占有面積 ①176.00 m²
② 67.10 m²

- ③ 45.95㎡ (テラス含む)
 ④ 8.64㎡
- (3) 座席数 ①48席 (レストラン部分の現状席数)
 ②24席 (現状席数)
 ③ 0席 (テイクアウトのみ、テラスあり)
 ④ 0席 (テイクアウトのみ)
- (4) 営業期間 令和6年4月1日から令和11年3月31日まで
- (5) 営業日 4店舗とも開園日に営業。
 ただし、入店者の申し出により市が認めた場合は、この限りではありません。
- (6) 営業時間 4店舗とも午前9時から午後4時30分まで (夜間開園日は午後9時まで) を原則とする。
 ただし、入店者の申し出により市が認めた場合は、この限りではありません。
- (7) 営業種目 レストラン等の営業種目は食事 (和食、洋食又は中華) を主体とします。 ※取扱品目及び単価については市と協議し、市及び市民等からの要望があれば弾力的に対応するとともにオリジナルメニューや各種限定メニュー、園にちなんだメニューの開発、提供についても取り組んでください。
- (8) 内装 ホール、厨房は現状のものを使用してください。
 内装を改修する場合は原則入店者の負担を基本とします。
- (9) 厨房設備等 営業上必要となる厨房設備及び備品・什器は入店者が準備してください。
- (10) 施設使用料 豊橋市都市公園条例の規定に基づき算出された額を最低限度額として、入店者の提案をもとに決定します。
 (提案例)
 例①条例の規定により算出された年額を支払います。
 例②年額〇〇円を支払います。(※最低限度額を上回る額)
 例③売り上げ実績の〇%を月ごとに支払います。
 ただし年間の支払総額が最低限度額に満たない場合は最低限度額を補償します。
- (11) 光熱水費等 占有箇所における電気、上下水道、電話、清掃、ごみ処理等の経費は、入店者の負担とします。

- (12) 勤務体制 従業員の勤務体制については、業務が円滑に遂行されるよう留意し、適正に人員配置してください。
- (13) その他 展望塔1階レストランのみ内線電話があります。

4 申込資格

下記要件を全て満たす場合に限り、応募できるものとします。

- (1) 地方自治法施行令(昭和22年政令第16号)第167条の4の規定に該当しない者であること。
- (2) 暴力団又はその他暴力的集団の構成員や、反社会的又は公共の安全や福祉を脅かすおそれのある団体等に属する者でないこと。また、それらの団体等と関わりが無い者であること。
- (3) 会社更生法(平成14年法律第154号)に基づき更生手続開始の申立てがなされている法人等(更生手続開始の決定を受けている法人等を除く。)又は民事再生法(平成11年法律第225号)に基づき再生手続開始の申立てがなされている法人等(更生手続開始の決定を受けている法人等を除く)でないこと。
- (4) 国および地方自治体から指名停止措置を受けていない者であること。
- (5) 国税及び地方税を滞納していない者であること。
- (6) 必要な営業許可を有し、飲食店事業における3年以上の営業経験を持つ者であること。
- (7) 事業開始予定日に滞りなく事業を開始できること。
- (8) その他本募集要項で示す条件等を全て満たすこと。

5 申込要件

申し込みは「3レストラン等の概要」で記載した①から④の店舗すべてを一括して管理運営することを要件とします。その他運営体制や使用料等については独自の提案を企画書(様式第2)に記載してください。

6 申込方法

豊橋総合動植物公園レストラン等入店申込書に所要事項を記入のうえ、必要書類とともに担当部局までご提出ください。

受付期間 令和5年11月6日(月)から令和5年11月15日(水)
午後5時必着(持参又は書留郵便に限ります)

※提出された書類は返却いたしません。

7 提出書類

- (1) 豊橋総合動植物公園レストラン等入店申込書(様式第1) 1部
- (2) 住民票謄本、法人の場合は登記事項証明書 1部
- (3) 申込者・連帯保証人について国税及び地方税に滞納がないことが分かる証明書 各1部
- (4) 豊橋総合動植物公園レストラン等入店企画書(様式第2) 1部
(指定用紙に書ききれないときは、別紙を添付してください)
- (5) 経歴書 1部
 - ・法人の場合 会社経歴書、代表者略歴、役員名簿
 - ・個人の場合 代表者経歴書
- (6) 営業成績などを示す書類の提出を求めることがあります。
※必要により上記以外の書類の提出を求めることがあります。

8 特記事項

「展望塔1階レストラン及び飲食売店」「展望塔最上階レストラン」が入る展望塔は、令和6年度から令和10年度の間建物老朽化対策のため改修工事を行う予定があります。(現時点で時期や期間は未定。)その場合は、内容が明らかになり次第、事業者ご連絡します。

9 その他

- (1) その他の条件については、別添の豊橋総合動植物公園レストラン等使用要項を参照してください。
- (2) 豊橋総合動植物公園レストラン等入店申込書を提出された方には、企画書についてヒアリングを行います。(令和5年11月下旬～12月上旬を予定)
ヒアリングの日時、場所等は、後日お知らせします。
- (3) 豊橋総合動植物公園レストラン等入店申込に関する質問については、文書(電子メール、FAX、持参)で10月25日(水)午後5時までに担当部局まで提出してください。(電子メール又はFAXにて提出した場合は、その旨を必ず連絡してください。)

質問に対する回答は、11月1日（水）に当園ホームページ上に掲載します
ますので、質問の有無に関わらず確認してください。

【担当部局】

〒441-3147 豊橋市大岩町字大穴 1-238

豊橋総合動植物公園 動植物園

（豊橋総合動植物公園 中央管理事務所内）

T E L : (0532) 41-2186

F A X : (0532) 41-8030

e-mail : doshokubutsu@city.toyohashi.lg.jp

のんほいパーク

NON HOI PARK MAP

園内マップ

レストラン、飲食売店位置図



自然史博物館ゾーン

植物園ゾーン

動物園ゾーン

遊園地ゾーン

ふれあい体験のご案内
詳細はHPをご覧ください。

のりもの料金のご案内
詳細はHPをご覧ください。

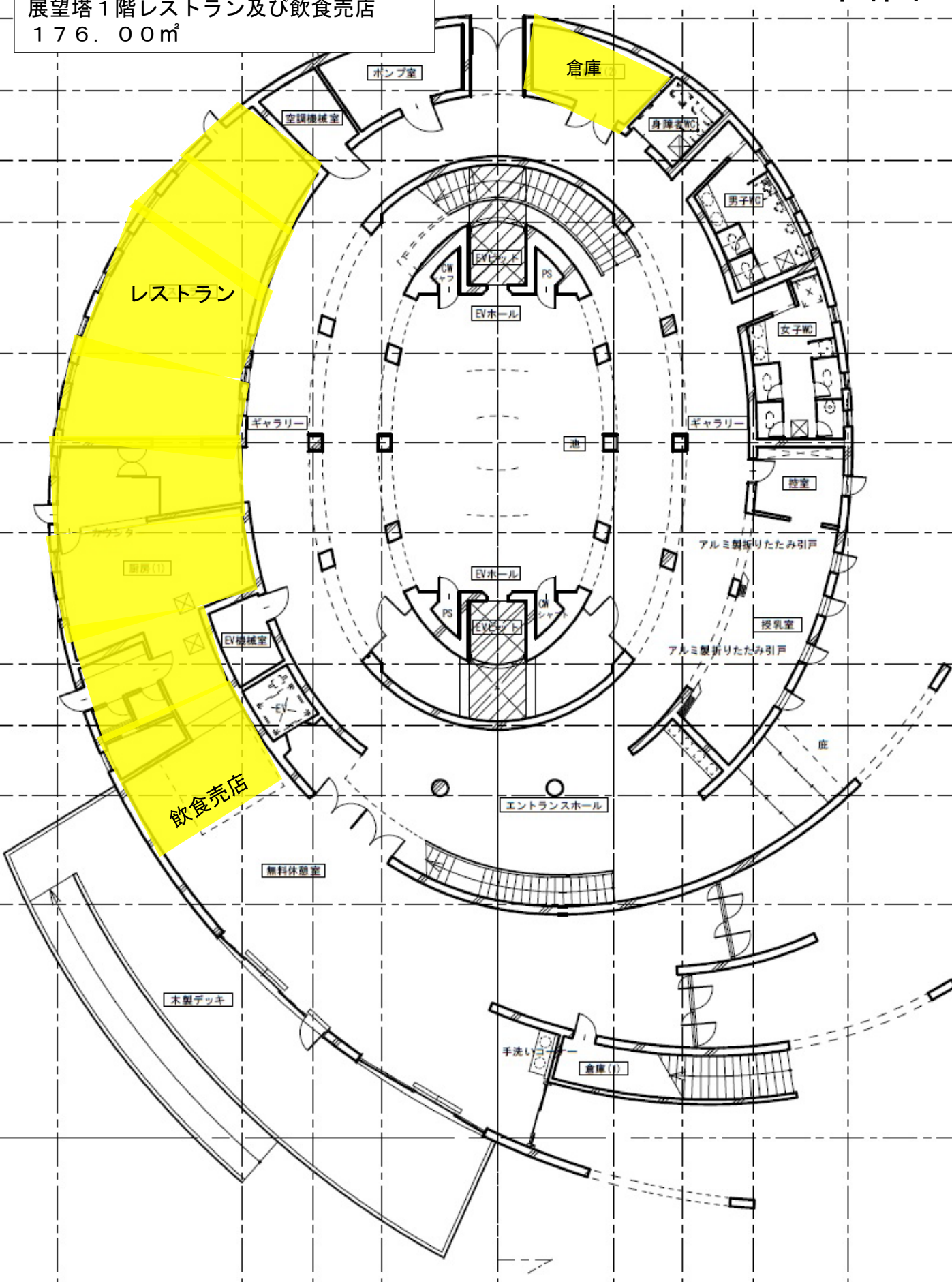
動物たちの
ごはんの時間のご案内
詳細はHPをご覧ください。

INFORMATION

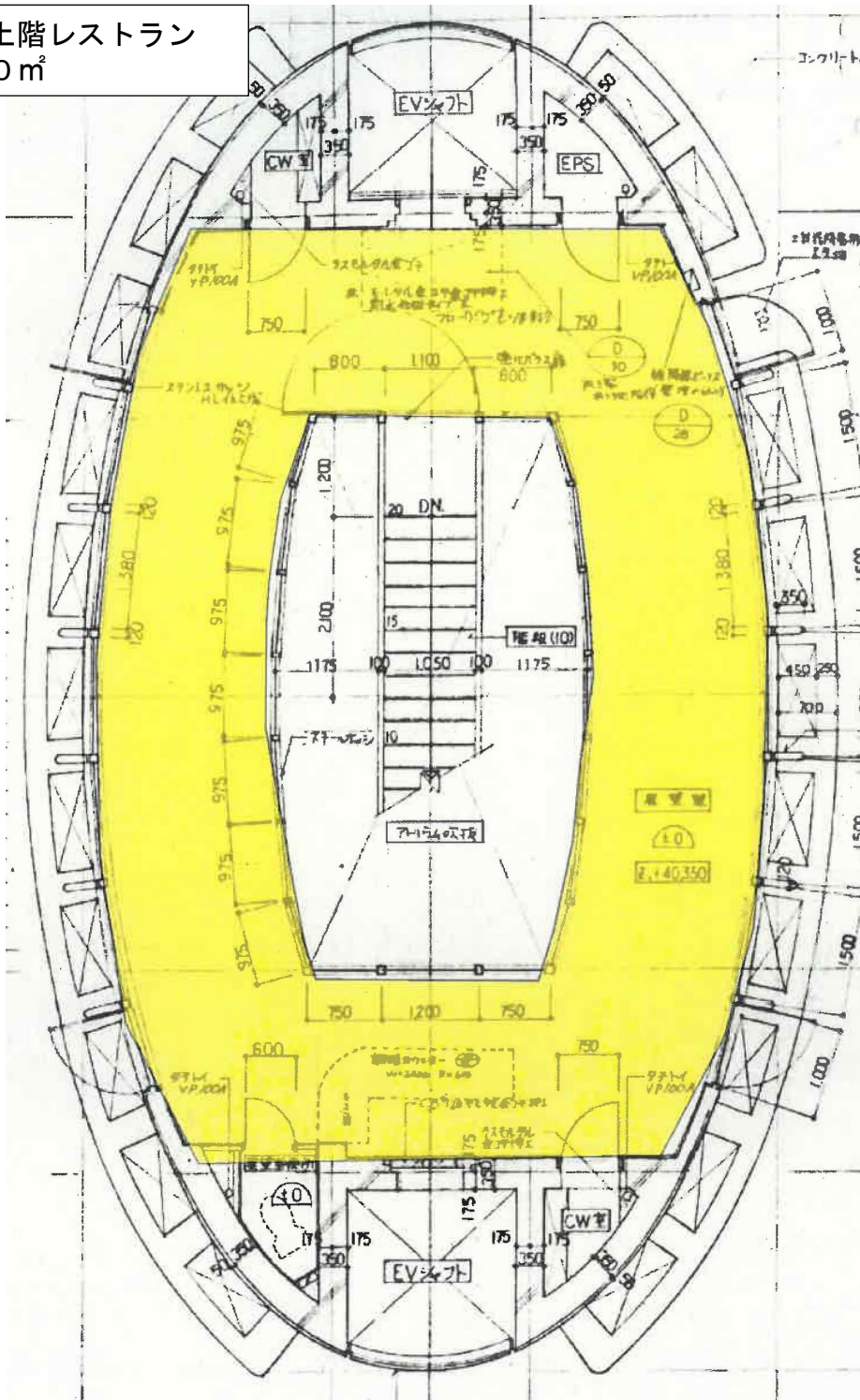
- トイレ
- 多目的トイレ
- 多目的トイレ
- ベビーケアルーム
- ベビーシート
- 多目的シート
- オストメイト対応
- ベビーカー(有料:200円)
- フードコーナー
- 休憩所
- 売店
- チビッコ遊具(無料)
- ウォーターサーバー
- コインロッカー(有料)
- 駐車場
- AED
- 園内バス停(有料:200円)
- 園内バス線路

図面1

展望塔1階レストラン及び飲食売店
176.00㎡

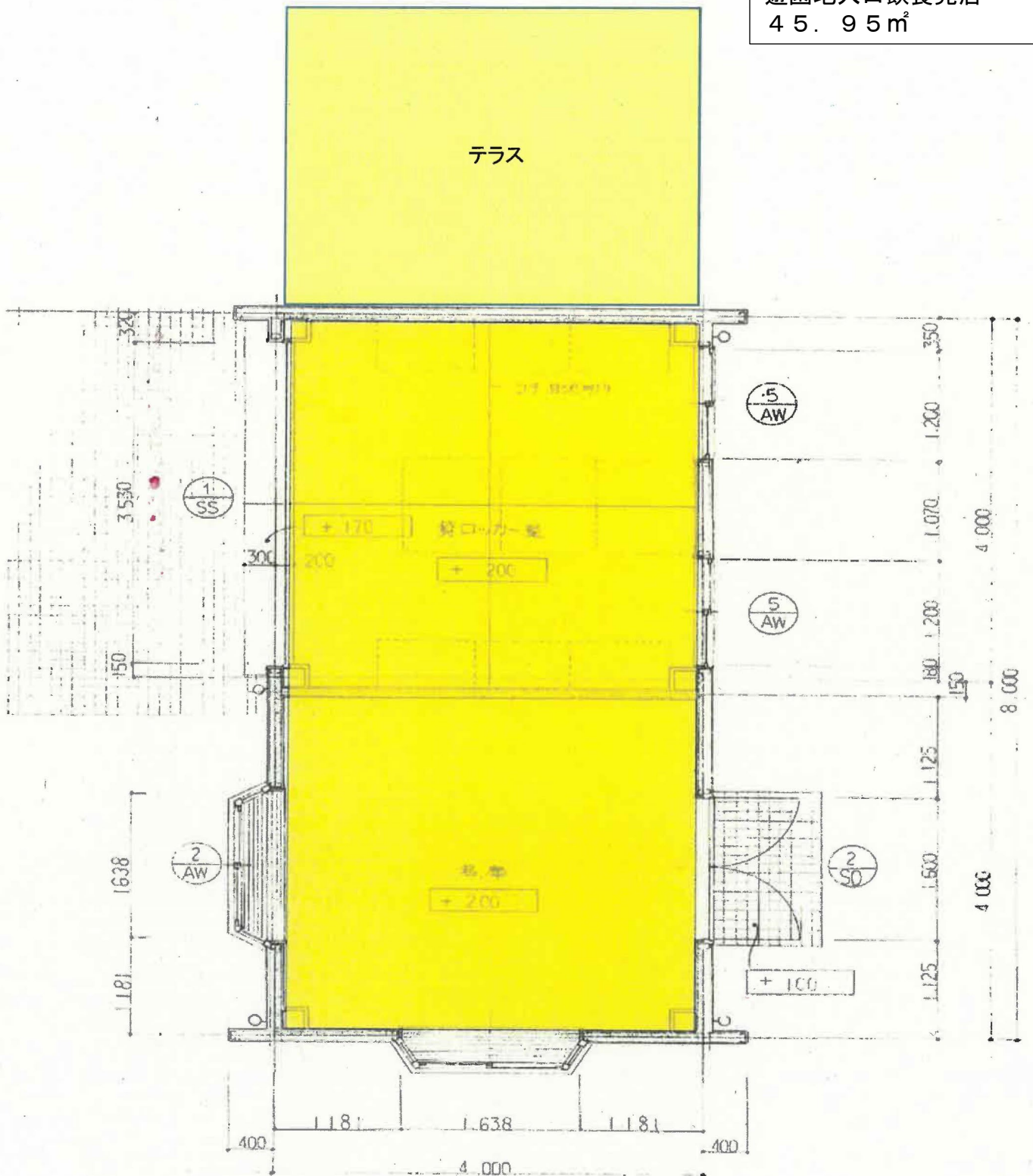


展望塔最上階レストラン
67.10m²



図面3

遊園地入口飲食売店
45.95m²



図面4

