

豊橋総合動植物公園売店

入 店 者 募 集 要 項

豊橋総合動植物公園

1 施設の概要

- (1) 名 称 豊橋総合動植物公園
- (2) 所在地 豊橋市大岩町字大穴1-238
- (3) 施設概要 敷地面積 396,000 m²、駐車場 1,650 台
動物園、植物園、遊園地、自然史博物館の4つのエリアで構成される複合施設。
年間入園者数 令和3年度 960,167 人
令和4年度 1,134,939 人
- (4) 開園時間 午前9時から午後4時30分（夜間開園日は午後9時まで）を原則とする。
- (5) 休 園 日 毎週月曜日（祝日及び振替休日の場合は翌平日）及び12月29日～1月1日。
※ゴールデンウィーク期間とお盆期間中は、原則として無休。
- (6) 開 設 昭和29年6月7日

2 入店者を募集する売店の面積等

<中央売店>

- (1) 延べ床面積 56.64 m²
- (2) 構 造 鉄骨造
- (3) 階 数 地上1階

<東売店>

- (1) 延べ床面積 57.33 m²
- (2) 構 造 鉄骨造
- (3) 階 数 地上1階

<自然史博物館売店>

- (1) 延べ床面積 72.34 m²
- (2) 構 造 等 自然史博物館（鉄筋コンクリート造）内1階に設置

3 入店者を募集する売店の概要

- (1) 場 所 ①中央売店（図面1）
②東売店（図面2）
③自然史博物館売店（図面3）
- (2) 営 業 期 間 令和6年4月1日から令和11年3月31日まで
- (3) 営 業 日 3店舗とも原則開園日には開園時間に合わせて営業

することが望まれるが、閑散期等については、ある程度縮小した運営体制をとる事業提案も可とします。ただし、開園時間中は3店舗のうち少なくとも1店舗は必ず開店している状態とすることを条件とします。また、閑散期等に縮小した運営体制をとる場合は、閑散期等とは具体的にどのような時期と定義するのか、また具体的な縮小運営体制を入店企画書に明確に記載してください。なお、事業者決定後に入店企画書に記載した運営体制をさらに縮小することは原則認められませんので必ず実施可能な運営体制を提案してください。

- (4) 営業時間 3店舗とも午前9時から午後4時30分（夜間開園日は午後9時まで）を原則とするが閑散期等についてはある程度縮小した事業提案も可とします。その場合は(3)と同様、具体的な営業時間を入店企画書に明記してください。
- (5) 取扱商品等 来園者のニーズを考慮し、各売店にふさわしいグッズを揃えてください。 ※取扱品目及び単価については市と協議し、市及び市民等からの要望があれば弾力的に対応するとともに、ブランド力を高めるオリジナルグッズや各種限定グッズ、園にちなんだグッズの開発、販売についても積極的に取り組んでください。
- (6) 備品、機器等 原則、店舗開店に必要な備品、機器等は入店者が用意することとし、設置費用も入店者の負担を基本とします。また、内外装の変更が必要となった場合は、市と協議の上、了解のもとに行うことができるものとし、施工及び工事費用についても入店者の負担を基本とします。
- (7) 施設使用料 中央・東売店は豊橋市都市公園条例の規定に基づき算出された額(R5実績値:年額271,000円(税込み))、自然史博物館売店は豊橋市行政財産使用料条例に基づき算出された額(R5実績値:年額407,193円(税込み))を最低限度額として、事業者が提案した額に基づき市が決定します。

(提案例)

例① 条例の規定により算出された年額を支払います。

例② 年額〇〇円を支払います。（※最低限度額を上回る額）

例③ 売り上げ実績の〇％を月ごとに支払います。ただし年間の支払総額が最低限度額に満たない場合は最低限度額を補償します。

- | | |
|-----------|-----------------------------------------------|
| (8) 光熱水費等 | 占有箇所における電気、上下水道、電話、清掃、ごみの処理等の経費は、入店者の負担とします。 |
| (9) 勤務体制 | 従業員の勤務体制については、業務が円滑に遂行されるよう留意し、適正に人員配置してください。 |
| (10) その他 | 3店舗とも内線電話があります。 |

4 申込資格

下記要件を全て満たす場合に限り、応募できるものとします。

- (1) 地方自治法施行令(昭和22年政令第16号)第167条の4の規定に該当しない者であること。
- (2) 暴力団又はその他暴力的集団の構成員や、反社会的又は公共の安全や福祉を脅かすおそれのある団体等に属する者でないこと。また、それらの団体等と関わりが無い者であること。
- (3) 会社更生法（平成14年法律第154号）に基づき更生手続開始の申立てがなされている法人等（更生手続開始の決定を受けている法人等を除く。）又は民事再生法（平成11年法律第225号）に基づき再生手続開始の申立てがなされている法人等（更生手続開始の決定を受けている法人等を除く）でないこと。
- (4) 国および地方自治体から指名停止措置を受けていない者であること。
- (5) 国税及び地方税を滞納していない者であること。
- (6) 必要な営業許可を有し、売店事業における3年以上の営業経験を持つ者であること。
- (7) 事業開始予定日に滞りなく事業を開始できること。
- (8) その他本募集要項で示す条件等を全て満たすこと。

5 申込要件

申し込みは「3入店者を募集する売店の概要」で記載した①から③の店舗すべてを一括して管理運営することを要件とします。その他運営体制や使用料等について独自の提案を企画書（様式第2）に記載してください。

6 申込方法

豊橋総合動植物公園売店入店申込書に所要事項を記入のうえ、必要書類とともに担当部局までご提出ください。

受付期間 令和5年11月6日(月)から令和5年11月15日(水)
午後5時必着(持参又は書留郵便に限ります)

※提出された書類は返却いたしません。

7 提出書類

- (1) 豊橋総合動植物公園売店入店申込書(様式第1) 1部
- (2) 住民票謄本、法人の場合は登記事項証明書 1部
- (3) 申込者・連帯保証人について国税及び地方税に滞納がないことが分かる証明書 各1部
- (4) 豊橋総合動植物公園売店入店企画書(様式第2) 1部
(指定用紙に書ききれないときは、別紙を添付してください)
- (5) 経歴書 1部
 - ・法人の場合 会社経歴書、代表者略歴、役員名簿
 - ・個人の場合 代表者経歴書
- (6) 営業成績などを示す書類の提出を求めることがあります。
※必要により上記以外の書類の提出を求めることがあります。

8 特記事項

「自然史博物館売店」が入る自然史博物館は、令和8年度に建物老朽化対策のため改良保全工事を行う予定となっており、博物館の一部または全部について、一定期間休館となる可能性があります。(現時点で時期や期間は未定。) その場合は、内容が明らかになり次第、事業者にご連絡します。

9 その他

- (1) その他の条件については、別添の豊橋総合動植物公園売店使用要項(中央・東売店)及び市有財産賃貸借契約書(自然史博物館売店)を参照してください。

- (2) 豊橋総合動植物公園売店入店申込書を提出された方には、企画書についてヒアリングを行います。（令和5年11月下旬～12月上旬を予定）ヒアリングの日時、場所等は、後日お知らせします。
- (3) 豊橋総合動植物公園売店入店申込に関する質問については、文書（電子メール、FAX、持参）で10月25日（水）午後5時までに担当部局まで提出してください。（電子メール又はFAXにて提出した場合は、その旨を必ず連絡してください。）
質問に対する回答は、11月1日（水）に当園ホームページ上に掲載しますので、質問の有無に関わらず確認してください。

【担当部局】

〒441-3147 豊橋市大岩町字大穴 1-238

豊橋総合動植物公園 動植物園

（豊橋総合動植物公園 中央管理事務所内）

T E L : (0532) 41-2186

F A X : (0532) 41-8030

e-mail : doshokubutsu@city.toyohashi.lg.jp

のんほいパーク

NON HOI PARK MAP

園内マップ

売店位置図

自然史博物館ゾーン

植物園ゾーン

遊園地ゾーン

動物園ゾーン

ふれあい体験のご案内
詳細はHPをご覧ください。

のりもの料金のご案内
詳細はHPをご覧ください。

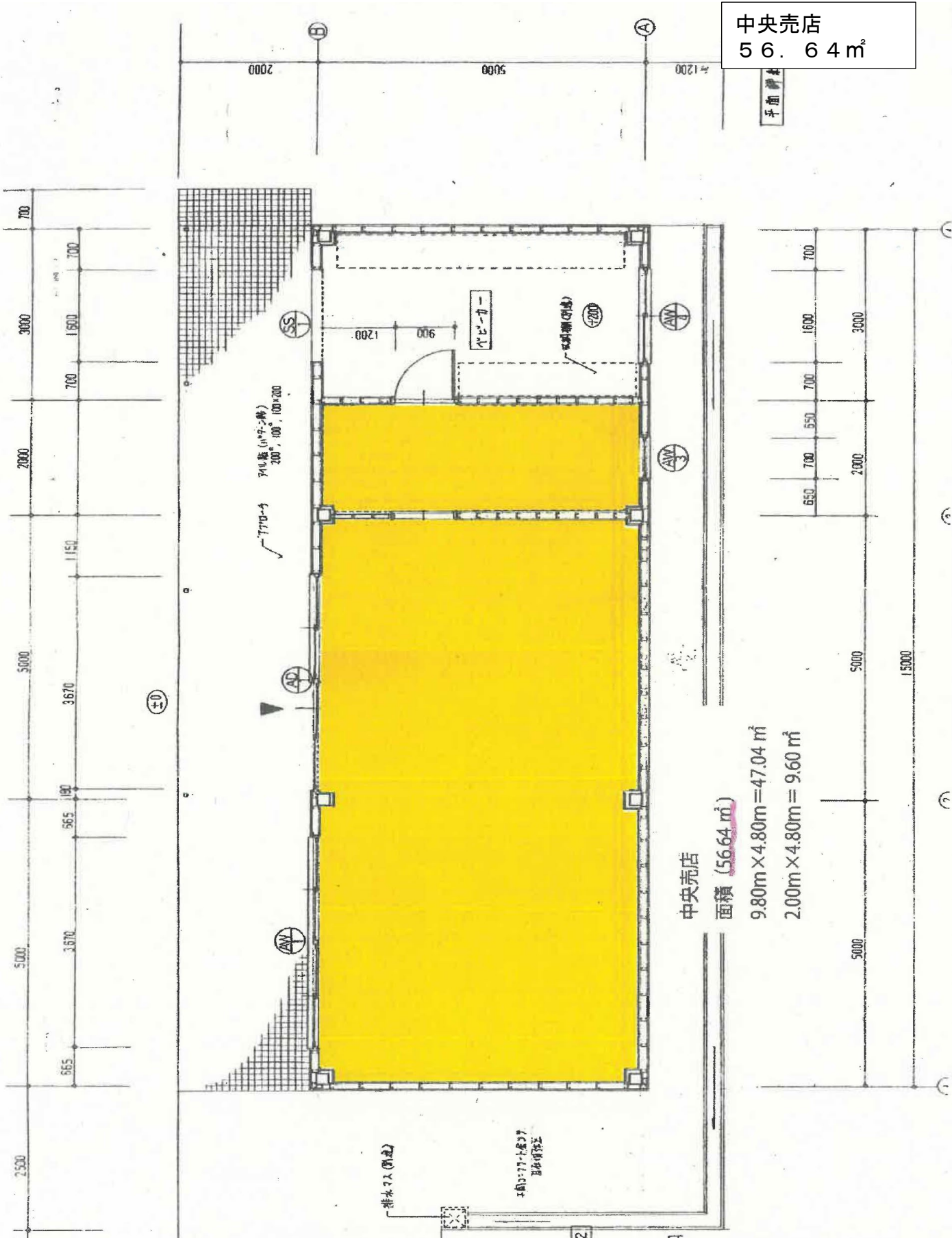
動物たちの
ごはんの時間のご案内
詳細はHPをご覧ください。

INFORMATION

- | | | | | |
|--------|--------------------|--------------------|-----------------|--------|
| トイレ | こども用トイレ | 多目的トイレ | ベビーケア ルーム | ベビーシート |
| 多目的シート | オストメイト 対応 | ベビーカー (有料:200円) | フード コーナー | 休憩所 |
| 売店 | チビッコ 遊具(無料) | ウォーカー ザーパー | コイン ロッカー(有料) | 駐車場 |
| AED | 園内バス停 (有料:200円) | 園内バス線路 | | |

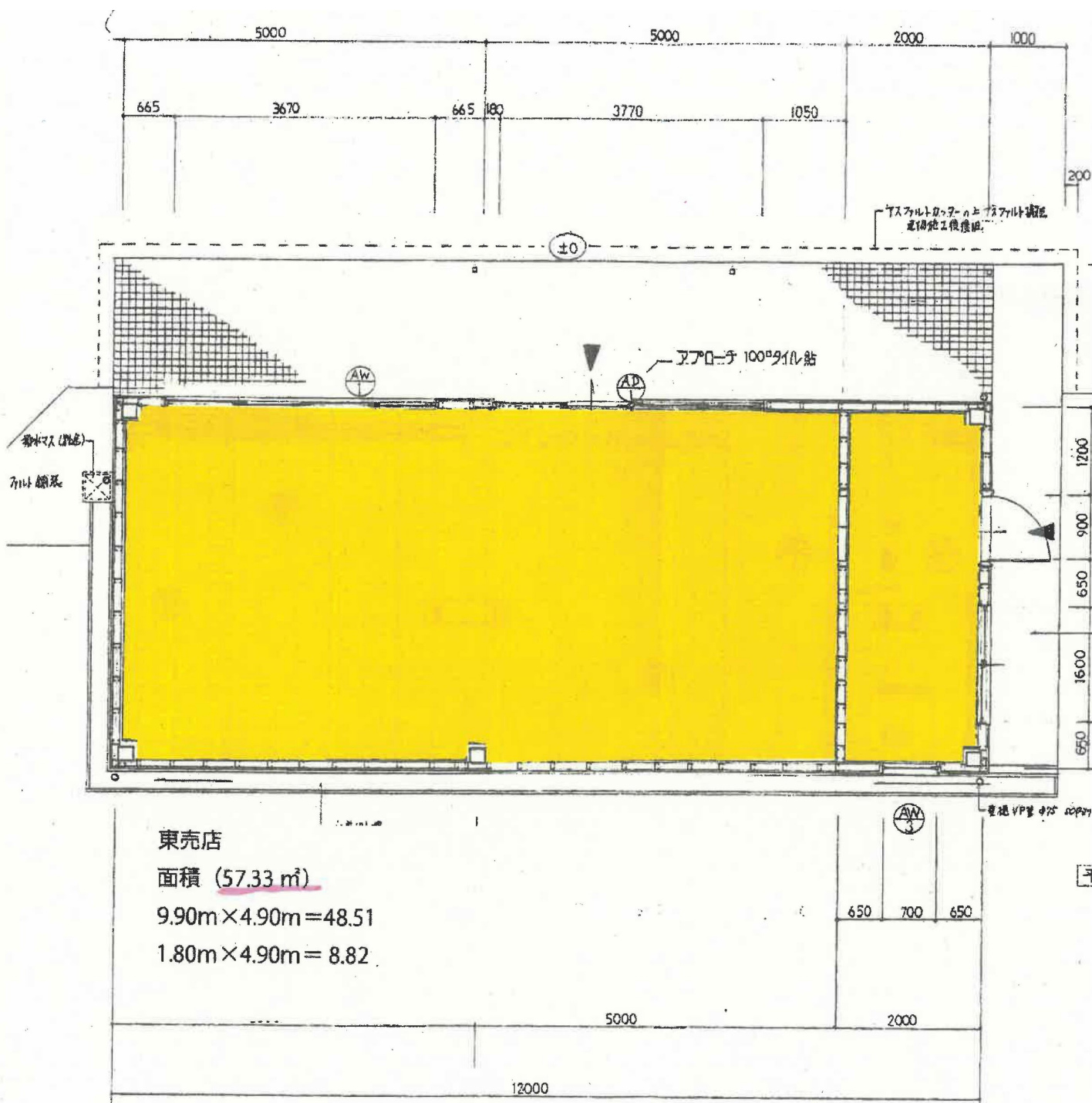


図面1



図面2

東売店
57.33㎡



自然史博物館売店
72.34m²

