

# のんほいパーク たんけんシート つの角編

日にち:      月      日      学校名: \_\_\_\_\_

年      組      番      なまえ: \_\_\_\_\_

## もんだい 問題1

これらの角はどの動物のものかな？ ただ正しいおもと思うものを線せんでむすんでみよう！

キリン      ヤギ      シロサイ      エランド      ホンシュウジカ

## もんだい 問題2

角は何なにでできているかな？ ただ正しいおもと思うものに○をつけてみよう！

### 1. キリン

- ① ほね骨
- ② ひ皮
- ③ ほね ひ骨と皮

### 4. エランド

- ① ほね骨
- ② ひ皮
- ③ ほね ひ骨と皮

### 2. ヤギ

- ① ほね骨
- ② ひ皮
- ③ ほね ひ骨と皮

### 5. ホンシュウジカ

- ① ほね骨
- ② ひ皮
- ③ ほね ひ骨と皮

### 3. シロサイ

- ① ほね骨
- ② ひ皮
- ③ ほね ひ骨と皮

先生  
かくにん欄

# <引率者解説用①>

## 角をもつ動物

鯨偶蹄目

ウシ科、シカ科、キリン科、プロングホーン科

奇蹄目

サイ科

★今回の選択肢では、

キリン :キリン科

ヤギ :ウシ科

シロサイ :サイ科

エランド :ウシ科

ホンシュウジカ :シカ科

## ウシ科の角

生え替わることはなく一生伸び続ける。雄雌とももつ。

骨でできた芯の上を、角質が覆ってできている。

エランドの角は2回転ほどして真っ直ぐに伸びているのが特徴。雌の角は雄のものよりやや細く長い。

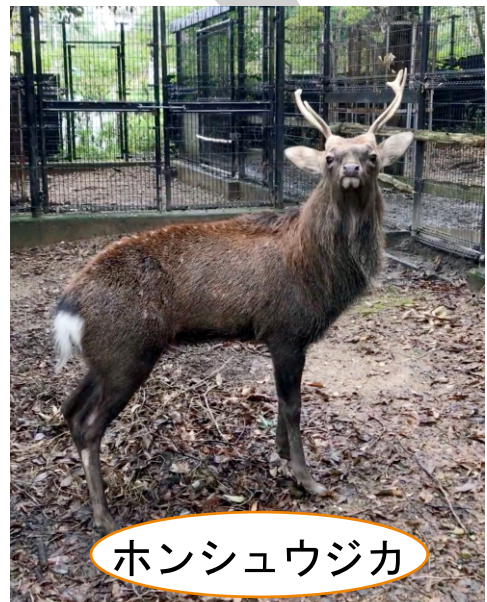


## シカ科の角

毎年生え替わる。通常は雄のみ角をもつ（トナカイは雄雌とももつ）。

毛皮をかぶったこぶのようなもの(袋角)が頭の上に作られ、その内部で骨がつくられて伸び、毛皮がはがれて角が現れる。

枝分かれしている。

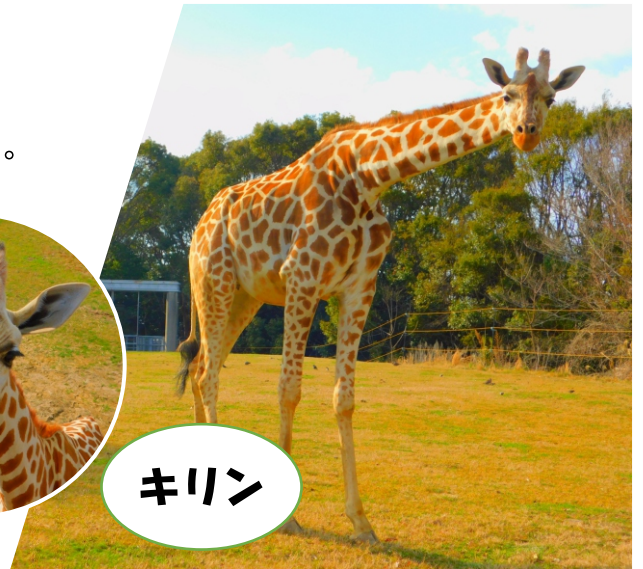


## キリン科の角

生え替わることはなく、成長とともに大きくなる。  
雄雌とももつ（オカピは雄のみ）。  
頭骨の一部が隆起して出来た突起に  
皮膚が被ってできている。



キリン



## プロングホーン科の角

毎年生え替わる。雄雌とももつが、通常雌の角は小さい。  
ウシ科と同じく骨でできた芯の上を角質が覆ってできているが、毎年生え替わり  
枝わかれする点はシカ科と同じ。



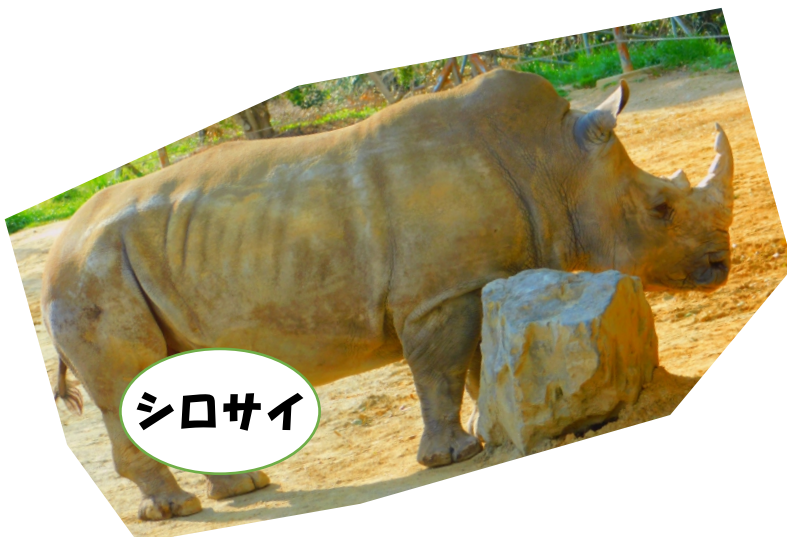
プロングホーン



写真提供：横浜市立金沢動物園

## サイ科の角

生え替わることはない。1本のもものと2本のも  
のがあり、種によって異なる。雌雄とももつ。  
骨ではなく、角質や毛からできている。  
（人間でいうと爪と同じ性質のもの。）  
この角を目的とした乱獲が問題となっている。



シロサイ

